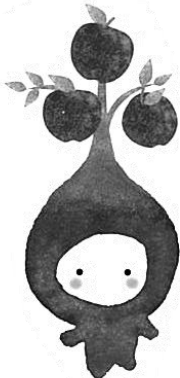


# 穂高あめ市

2月2日(土) 3日(日)



らいすん



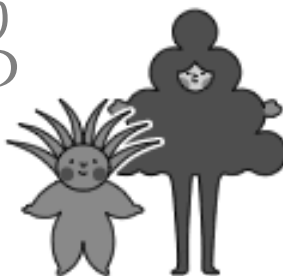
あぶふる



わさび



そばび



草太(そうた)  
木子(もっこ)



松本山雅FC ガンズくん

安曇野ゆかりの  
ご当地キャラが  
2/3に大集合!

## あめ市の由来

今から445年前(永禄11年)、甲斐(現在の山梨県)の武田氏と対立する今川、北条両氏は、申し合わせて武田領(甲斐・信濃)への塩の商いを禁止しました。武田領はすべて山国だったので、甲斐・信濃の人たちは大変苦しみました。越後(現在の新潟県)の上杉謙信はこれを聞き、「戦いは兵をもってするものだ」と言って自分の領土はだけでなく他の領土の商人にも値段を上げることなく塩を送ることを命令しました。これを記念し始められた「塩市」が起源だといわれています。

2日(土)

安曇野案内人倶楽部「穂高まちなかガイドウォーク」  
穂高神社～旧保高宿のまちなかを散策します。  
■集合:14:00 ■場所:穂高総合支所前  
■定員:15名 ■参加費:100円(みちあかり参加費に含まれます) 事前申込不要。当日お集まりください

安曇野みちあかり ～灯火に願いを～【詳細裏面】  
参加者の新年の願いを書き入れた「まほらランタン」が大門通りに並びます。松本山雅FC選手のランタンの展示、シンセサイザーコンサートもあります。  
■点灯時間:16:30～19:00(受付16:00～)  
■受付場所:くるりん広場 ■参加費:紙袋1枚100円

安曇野神竹灯(かみあかり)【詳細裏面】  
穂高神社境内の竹灯籠(たけどうろう)に火を灯します。  
■点火:16:00～19:00(予定)

3日(日)

メイン会場:穂高神社北神苑

10:00～オープニングセレモニー  
福あめ・福だるま販売  
10:00～12:00  
安曇野ゆかりのキャラクター大集合!  
着ぐるみと一緒に記念撮影しませんか?  
10:45～消防団ラッパ隊による演奏  
11:00～ふるまい餅  
12:00～百選ウォークラリー  
穂高太鼓  
つみっこ汁ふるまい  
13:00～ふるまい餅  
13:40～穂高東中学校・吹奏楽部演!  
14:30～福あめ投げ(豪華景品付)



アルクマ

## 両日開催

健壮団によるお神輿の巡回 お神輿が家内安全、商売繁盛の願いを込めて各戸を巡回します。ご声援をお願いします!

あめ市写真展 穂高神社北神苑にて、昔のあめ市が写真でよみがえります。

主催/穂高地区活性化総合プロジェクト 構成団体/安曇野市商工会穂高支部商業部会 同青年部 女性部 穂高健壮団 安曇野まちなかにぎわいPJ 共催/安曇野百選プロジェクト 安曇野案内人倶楽部 安曇野で暮らすように泊まる実行委員会 後援/穂高神社 安曇野市商工会穂高支部 等々力町区 穂高町区 安曇野環境市民ネットワーク 問い合わせ/安曇野市商工会穂高支所(TEL82-5820) 安曇野市商工観光部安曇野ブランド推進室(TEL82-3131)

※天候により内容が変更になる場合があります。

# 穂高あめ市タイアップイベント

# 参加者募集



## 【 安曇野みちあかり & 神竹灯 】

穂高神社と大門通りをランタンと竹灯籠<sup>たけとうろう</sup>で灯します。ランタンには参加者の新年の願いを書き、成就<sup>じょうじゆ</sup>を願って光を灯します。また、道沿いの古い建物などをライトアップし、冬の夜を幻想的な雰囲気<sup>げんそうてき</sup>に包みます。一緒に願いを書き入れ、火を灯しませんか？

■日時 2月2日（土）午後4時～7時

■受付 午後4時～午後4時半

先着100名（小学生以下は保護者同伴）

■場所 市民活動センター「くるりんひろば」

■費用 ランタン袋1枚につき100円

■同時開催 松本山雅FC選手が新年の願いを書き込んだランタンの展示  
シンセサイザー奏者「影武者」によるミニコンサート



## 【安曇野百選ウォークラリー】

9回目となる大好評のウォークラリー。穂高神社を起点<sup>きてん</sup>に、8カ所のチェックポイントでクイズや体験を楽しみながら歩いてまわります。景品もあります！

■日時 2月3日（日）正午～午後2時半

■受付 正午～午後1時

先着200名（小学3年生以下は保護者同伴）

■場所 穂高神社北神苑

■費用 カード1枚につき100円

■見どころ 歴史ある建物の見学、安曇野市消防団消防車の乗車体験、御船会館・井口喜源治記念館見学無料ほか。



※防寒対策を忘れずにお願いします！

【お問い合わせ】 安曇野ブランド推進室（TEL 0263・82・3131）